

ESPECIFICACIONES:

Las cajas de la válvula de zona deben ser Amico serie **Alert-1**.

Cada caja apartada de una válvula de zona debe contar con los siguientes componentes: Una caja de válvula de acero puede albergar a una válvula de bola de cierre laminada en cromo con extensiones de tubos, un marco de aluminio, y una ventana que se puede sacar al tirarla.

La caja de la válvula debe ser construida de 18 calibres de acero completa con una terminación de esmalte gris horneado. Adjuntas a los lados opuestos de la caja habrá dos soportes de acero ajustables para cumplir el objetivo de montar la caja a la estructura de soporte. Los soportes de acero deben acomodar varios tipos de anchos de terminaciones de pared de entre 9.5 mm [3/8"] y 32 mm [1-1/4"] y deben poder ajustarse al campo.

La armadura del marco de la puerta debe ser construida de aluminio anodizado y debe ser montada a la armadura de la caja trasera mediante un número estándar de 6-32 tornillos según lo provisto. El frente movable debe ser una ventana Lexan transparente con un anillo que se tira hacia afuera premontado al centro de la ventana.

El acceso a la válvula de cierre/retención de zona debe lograrse con simplemente tirar del montaje que consiste de un anillo para retirar la ventana del marco de la puerta. La ventana puede reinstalarse sin uso de instrumentos solo después de que la manija de la válvula haya sido regresada a su posición abierta.

La ventana debe ser señalada para prohibir que las personas no autorizadas manoseen la válvula con la siguiente advertencia en estarcido de seda:

“CUIDADO: VALVULA DE CONTROL DE GAS MEDICO CERRAR SOLO EN CASO DE EMERGENCIA”

La válvula debe ser del tipo de diseño de bola de 3 piezas con un cuerpo de bronce. Los asientos de la válvula deben ser de Teflón (TFE), cierra buna y la bola laminada. Debe usarse una varilla que no se apague y la válvula debe tener una clasificación de la presión mínima de 4137 kPa [600 psi] WOG.



La válvula debe operarse mediante una manija del tipo de palanca y requiere solo un giro de un cuarto desde una posición totalmente abierta a una posición totalmente cerrada.

La válvula debe contar con extensiones de tubos de escape de caño reforzados de cobre del tipo “K” lavados y desgrasados de un largo suficiente para sobresalir más allá de los lados de la caja.

El cuerpo entero de la válvula y los tubos de escape deben ser laminados a un mínimo de 25mm [1"] más allá de los lados de la caja trasera, pero de ninguna manera el laminado debe extenderse hasta el final de los tubos de escape. Todas las extensiones de los tubos de escape deben ser abastecidas con tapas o obturadores para prevenir la contaminación de la armadura previo a su instalación.

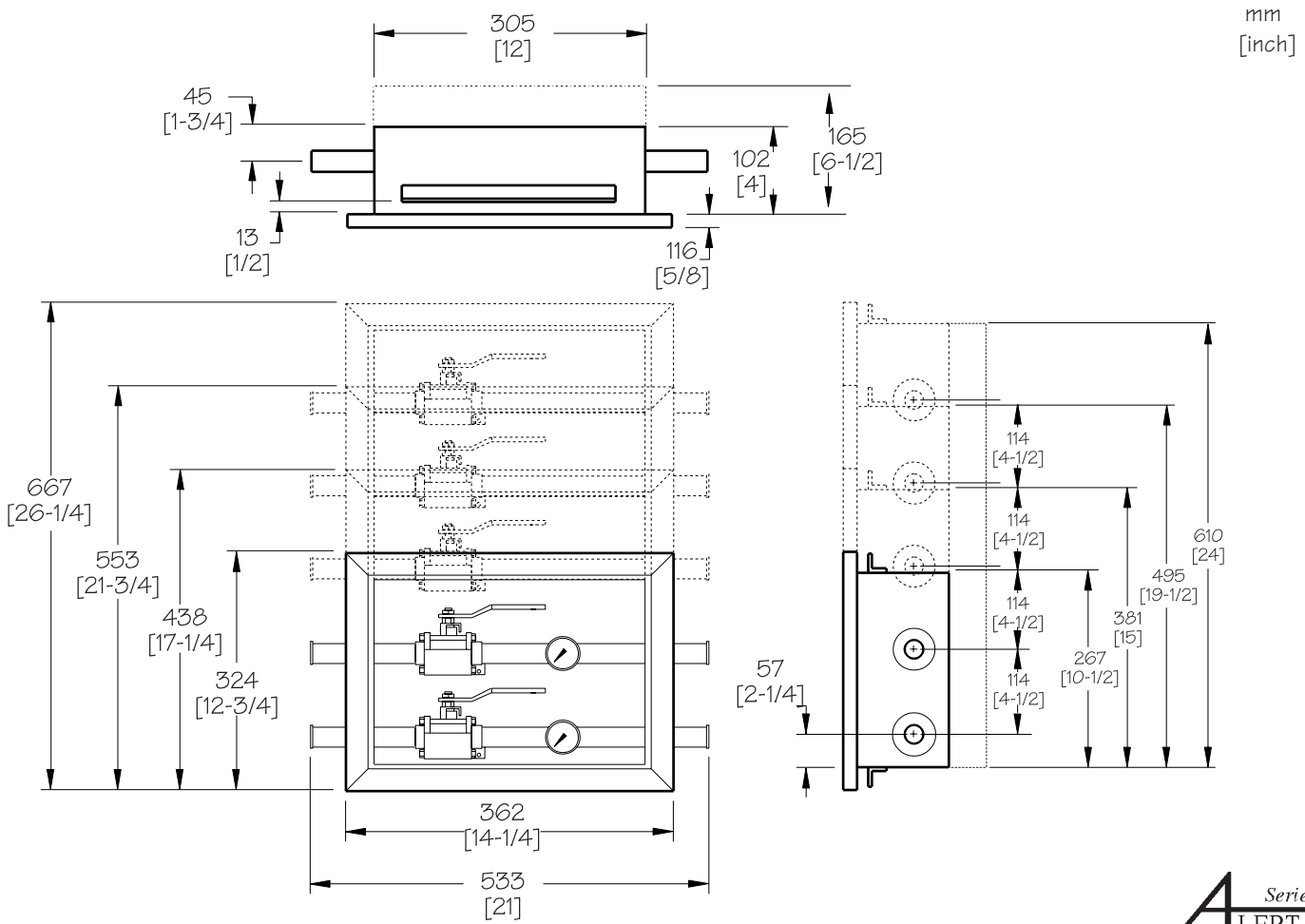
Cada válvula debe ser abastecida con un soporte identificatorio asegurado con pernos directamente al cuerpo de la válvula para el objetivo de aplicar un rótulo identificatorio de gas médico aprobado. Un paquete de rótulos debe ser proporcionado con cada armadura de la caja de la válvula para ser puestos por el instalador.

Los productos Amico cumplen con NFPA-99.

PROYECTO:



DIMENSIONES



A Series
ALERT-1

NUMEROS DE MODELOS

Reemplace XX con lo siguiente:

N = Sin Manometro
M = Monitoreo (con manometro)

VBU-MXXXXXXXXXX

1/2" = 05	1-1/2" = 15
3/4" = 07	2" = 20 *
1" = 10	2-1/2" = 25 *
1-1/4" = 12	3" = 30 *

E = Inglés(Colores ISO)
F = Francés(Colores ISO)
U = Inglés(Colores USA)

* NOTA: 2" y más grande necesitan una caja de 6-1/2" de profundidad. Válvulas de 1-1/2" y más grande requieren un espacio arriba de la válvula.

Ejemplo: Caja triple con manometro, Inglés (ISO) y una válvula M/N 1/2", 3/4" y una válvula 1-1/2" = VBE-M050715

DISTRIBUIDO POR:

