

ESPECIFICACIONES:

La Toma de Gas Medico debe ser de la serie Amico **Alert-1**.

El cuerpo trasero de la toma está fabricado con una guarnición específica DISS que acepta solamente los adaptadores DISS. El cuerpo debe ser construido de una sola pieza de cobre amarillo de 1-5/16" [33 mm] de diámetro. Para los servicios positivos de presión de gas, la toma debe contar con una válvula check primaria y una válvula check secundaria y debe ser clasificada a un mínimo de 200 psi [1.379 kPa] en caso de que la válvula check principal sea removida para el mantenimiento. Los cuerpos de las tomas deben ser específicos para cada gas deben ser claramente identificados a una doble clavija indicadora de cada gas en el respectivo modulo identificadorio.

Una placa de color de acuerdo al tipo de gas será utilizada en el exterior de la toma, para identificarse mas fácilmente y a su vez lograr una estética agradable.

Una placa cromada de una pieza debe cubrir la toma. Con el cuerpo mural instalado la toma se podrá ajustar hasta una variación de 3/4" [19mm] dependiendo del grueso de la pared.

El ensamblaje frontal de la toma será Desconexión Rápida tipo Ohmeda Diamante, Desconexión Rápida tipo Chemetron, Desconexión Rápida Puritan-Bennett o tipo DISS dependiendo del tipo ordenado.

Todas las tomas de I.R.M.son fabricados de un material no ferroso.

Todas las tomas deben ser limpiadas y desengrasadas para el servicio de gas médico, ensambladas y probadas en la fabrica.

Las tomas están listadas en **UL** y aprobadas por **CSA**

Los productos Amico cumplen con la Norma NFPA-99.



CARACTERISTICAS:

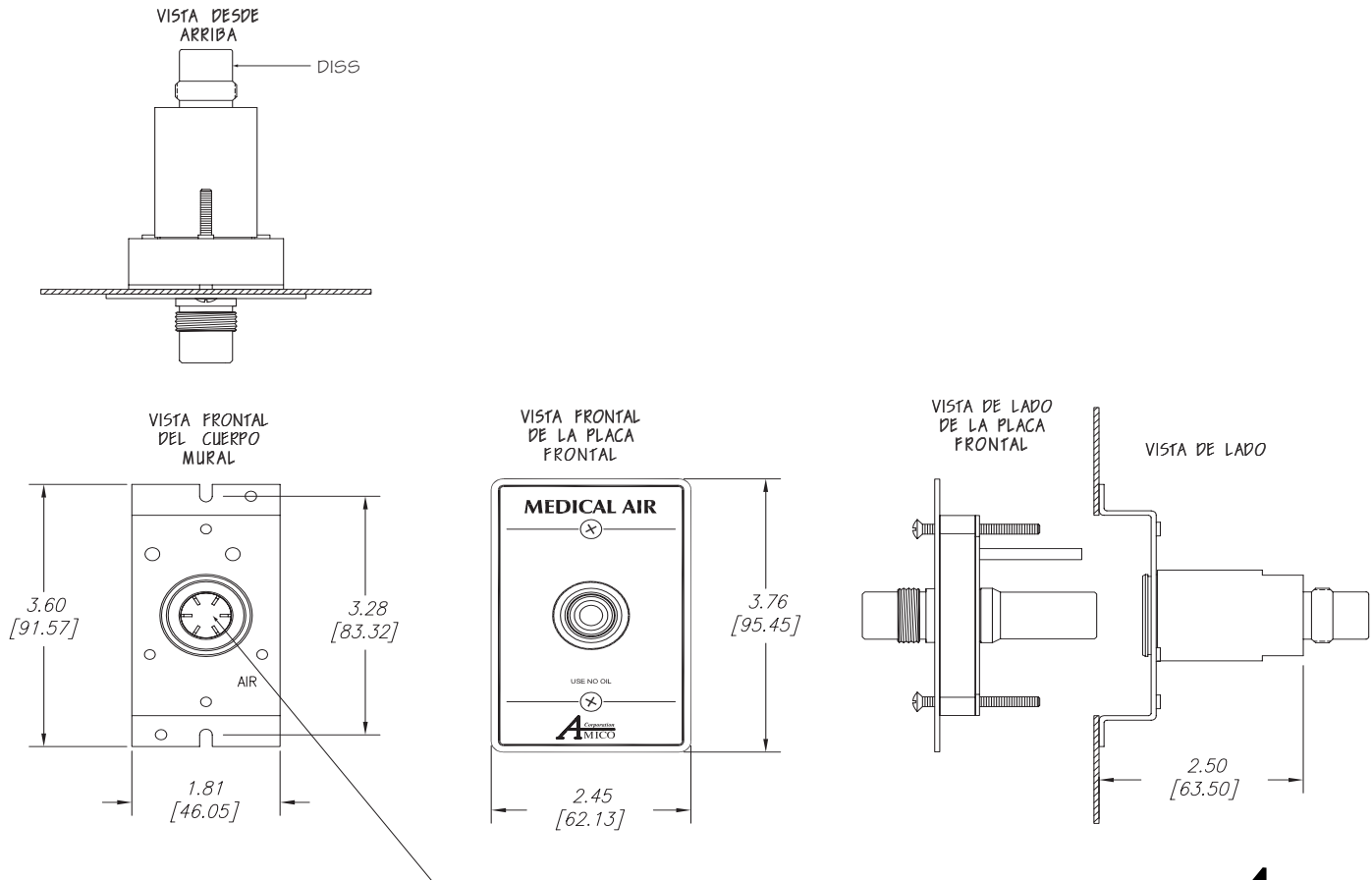
- El caudal excede los requisitos de NFPA y de CSA.
- Acepta solo adaptadores DISS para el gas específico en uso.
- 100 % prueba hidrostática de cada toma y limpiado para el servicio de gases médicos.
- Identificación clara para eliminar la capacidad de intercambio de los servicios del gas.
- Ajuste del grueso de la placa de montaje de hasta 3/4" [19 mm].
- La tubería de entrada gira hasta 360° para facilitar la instalación.
- Montaje Universal rudimentario para aceptar adaptadores frontales DISS o de Desconexión Rápida. (Pueden ser intercambiados en cualquier momento).
- Las Tomas también están disponibles para uso I.R.M.
- Conexión trasera del cuerpo tipo DISS.

PROYECTO:

DIMENSIONES

pulgadas
[mm]

NOTE: DISS shown.



¹**NOTA:** Las entradas de succión no proveen una válvula check secundaria. Un enchufe de presión se proporciona para los propósitos de prueba, clasificado en 150 psi [1,034 kPa].



NUMERO DE MODELO

- DI = DISS
- QD = OHMEDA compatible
- CH = CHEMETRON compatible
- PB = PURITAN-BENNETT compatible

La L define el Idioma:

- U = English (NFPA) Oxy, Air, Vac and WAG only
- E = English (CSA/ISO)
- F = French (CSA/ISO)
- S = Spanish (NFPA)

O-DICRET-L-XXX

Las XXX definen el tipo de Gas:

- Oxygen = OXY
- Medical Air = AIR
- MedVac¹ = VAC
- Nitrous Oxide = N2O
- *Nitrogen = NIT
- **Carbon Dioxide = CO2
- *Carbogen = CAR
- Waste Anesthetic Gas Disposal¹ (NFPA) = WAG
- Anesthetic Gas Scavenging System¹ (CSA) = AGS

Ejemplo:

English NFPA - DISS, Oxygen = O-DICRET-U-OXY

* = Disponible solo en DISS

** = Disponible solo en DISS y Ohmeda

¹Por favor lea la NOTA en la parte superior

DISTRIBUIDO POR:



14 Madison Rd., Fairfield, NJ 07004 USA
85 Fulton Way, Richmond Hill, ON L4B 2N4 Canada

Tel: 1-877-GO AMICO (1-877-462-6426)
Fax: (905) 764-0862 www.amico.com