

les spécifications

Le pressostat offert par Amico est relié à un système avertisseur central et comprend un circuit simple à action rapide approuvé cULus, avec une valeur nominale inductive de 10 ampères à 120 V CA.

Le choix de circuit normalement ouvert ou normalement fermé est offert selon les critères du chantier et selon les instructions d'installation du système avertisseur central.

Un conduit de 1/2" facilite la connexion du pressostat aux terminaux. Le pressostat utilisé avec l'azote pressurisé a une plage d'ajustement à la baisse de 10 @ 230 psig et à la hausse de 11 @ 250 psig, la pression d'épreuve s'établissant à 1000 psi.

Il faudra prévoir un pressostat pour le signal d'alarme de la haute pression et un pressostat pour le signal d'alarme de la basse pression.

Le boîtier de logement des éléments est construit d'aluminium; il est à l'épreuve de l'eau et de type NEMA 4. Un support de montage accompagne le boîtier, dont les connexions sont, au bas 1/4" FNPT, et au haut 1/2" NPT.

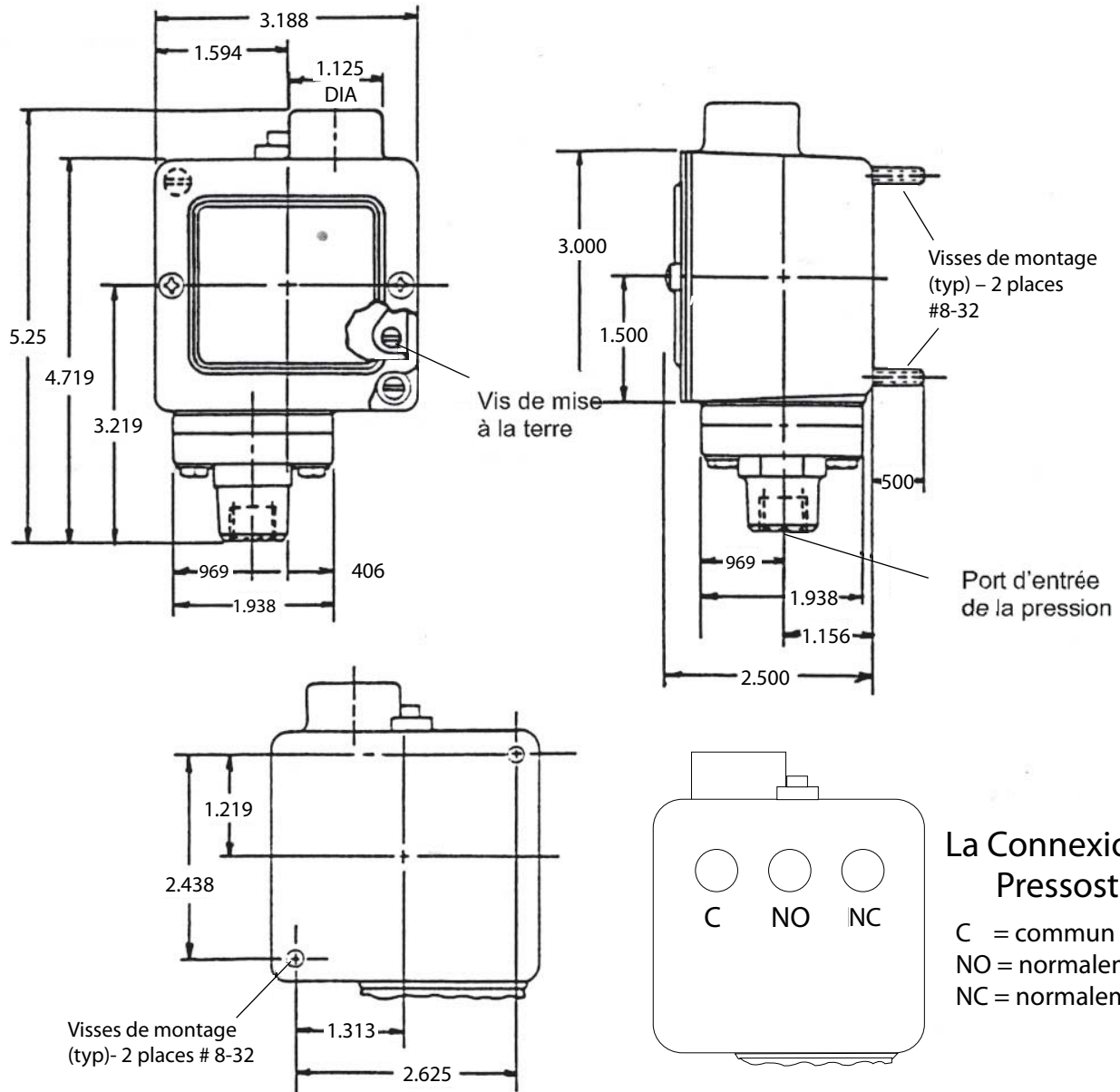
Le pressostat est reconnu cULus et CSA.



les caractéristiques

- Typiquement utilisé pour les réseaux d'azote en milieu clinique
- Pressostat de qualité instrument et à action rapide
- Contact normalement fermés ou normalement ouverts
- Boîtier NEMA 4, à l'épreuve de l'eau et muni de supports de montage.
- La pression d'utilisation varie de 10 @ 250 psig

projet



le numéro de modèle

M - PRSW - NIT = Pressostat pour le service de l'azote

représenté par: