

## les spécifications

Les points d'utilisation de gaz médicaux de la série Alert-1, sont manufacturés par Amico et garantis pour cinq années.

Les points d'utilisation sont munis d'un tuyau d'admission de type K en cuivre de 127 mm en longueur. Leur diamètre nominal externe est de 3/8" et sont brasés à l'argent au corps du point d'utilisation. Le corps, dont le diamètre est de 33mm, est fait de laiton et construit d'une seule pièce. Le point d'utilisation est doté d'un clapet principal et d'un clapet secondaire pour le service des gaz. Le clapet secondaire accepte une pression maximale de 1379kPa, de sorte que le clapet principal puisse être retiré pour en faire l'entretien. La partie brute des points d'utilisation est indexée en fonction de la spécificité des gaz par un dispositif à double tige, spécifique au gaz véhiculé.

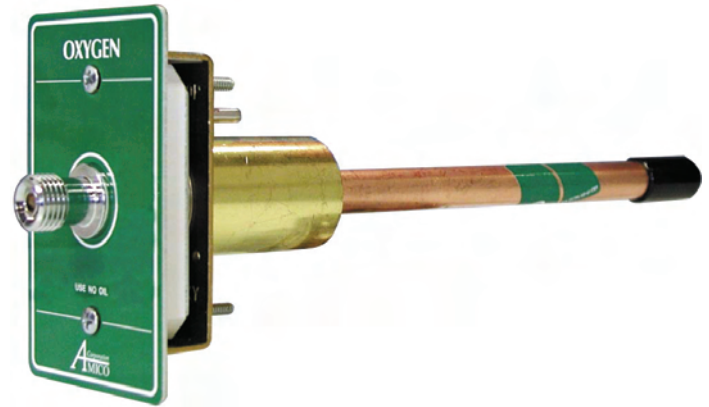
Le fascia de couleur homologuée facilite l'identification du gaz et enjolive le tout. Les points d'utilisation s'ajustent à la plaque de montage jusqu'à une épaisseur de 19mm.

L'ensemble raccord-clapet est de type DISS et accepte seulement le raccord DISS du gaz spécifique correspondant.

Les points d'utilisation destinés à la résonance magnétique sont fabriqués de matériaux non ferreux.

Tous les points d'utilisation sont nettoyés et dégraissés à des fins de distribution de gaz médicaux; ils sont assemblés et mis à l'essai en usine.

Les points d'utilisation sont homologués UL et CSA.  
Les produits Amico sont conformes aux codes CSA, NQ et NFPA-99.



## les caractéristiques

- Les performances des points d'utilisation Amico, quant aux chutes de pression, excèdent les exigences des codes CSA et NQ.
- Ils acceptent les raccords spécifiques Chemetron, OhmedaDiamond, Puritan Bennett et DISS.
- Chaque point d'utilisation subit un essai hydrostatique et un nettoyage à des fins d'utilisation avec des gaz médicaux.
- Ils sont indexés de façon à empêcher l'interchangeabilité entre les points d'utilisation.
- Ils s'ajustent à la plaque de montage jusqu'à une épaisseur de 19mm.
- Les ensembles brut/boîtier arrière universel permettent l'installation de fascia à connexion rapide ou DISS.
- Ils sont disponibles aussi pour la résonance magnétique.

projet

---

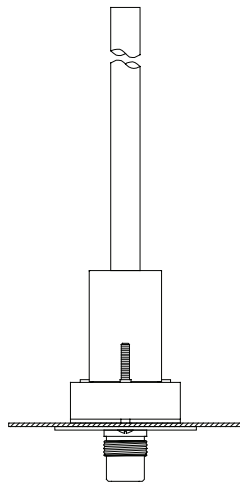


---

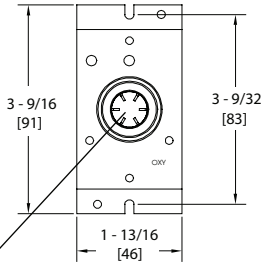


---

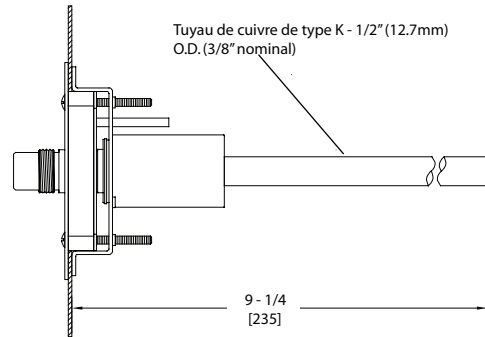
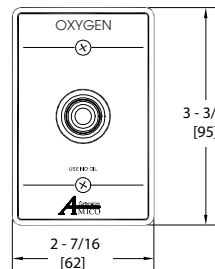
Pouce  
[mm]



Vue de face ensemble brut

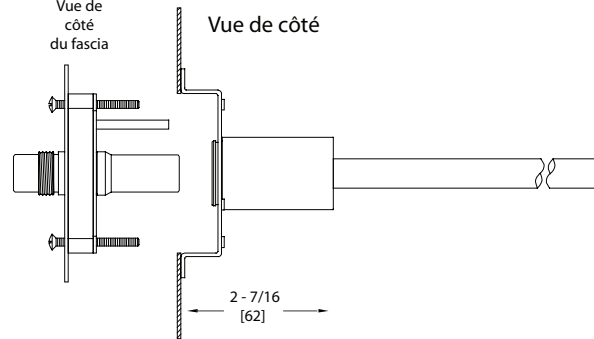


Vue de face du fascia



9 - 1/4  
[235]

Vue de côté du fascia



<sup>1</sup>**NOTE:** Selon CSA/ISO, les points d'utilisation de l'aspiration médicale ne sont munis que d'un raccord clapet primaire. Amico fournit un bochon calibré à 1034kPa permettant ainsi les assais de pression.

## les numéros de modèles

### O-DISCCOL-L-XXX

Le L définit la langue:

U=Anglais (NFPA) Oxy/ Air/ Vac/WAG seulement)  
E=Anglais(CSA/ISO)  
F=Français(CSA/ISO)  
S=Espagnol (NFPA)

Les XXX définissent le gaz :

Oxygène	=	OXY
Air médical	=	AIR
Aspiration médicale <sup>1</sup>	=	VAC
Protoxyde d'Azote	=	N2O
*Azote	=	NIT
**Dioxyde de carbon	=	CO2
Évacuation	=	EVA

Français- ISO - DISS, Oxygène = O-QDISCCOL-F- OXY

\* = Offert seulement avec DISS

\*\* = Type Puritan Bennett non disponible

<sup>1</sup>Voir note ci-haut

représenté par: